

Portemanteau avec étagère h927_11

Portemanteau en polypropylène de 100 cm pour écoles maternelles, équipé de 8 crochets doubles et d'une étagère supérieure, livré entièrement monté.

Le **portemanteau avec étagère** est une solution conçue spécifiquement pour l'ameublement des écoles maternelles, des crèches et des ludothèques. La structure est conçue pour faciliter l'autonomie des enfants dans la gestion de leurs vêtements, répondant aux besoins d'ordre et d'hygiène dans les espaces communs. Grâce à sa configuration à **8 places**, il permet d'optimiser l'espace mural en garantissant à chaque utilisateur un point d'appui dédié aussi bien pour les vêtements d'extérieur que pour les petits objets personnels.

Caractéristiques techniques

- **Matériau** : polypropylène haute résistance, hygiénique et facile à désinfecter.
- **Configuration** : 8 crochets doubles pour un total de 16 points de suspension.
- **Surface supplémentaire** : étagère supérieure intégrée pour sacs à dos, chapeaux ou matériel didactique.
- **Dimensions** : longueur totale de 100 cm.
- **Personnalisation** : large gamme de coloris disponibles pour l'intégration chromatique dans les environnements scolaires.
- **Installation** : livré déjà monté pour réduire les temps de mise en œuvre.

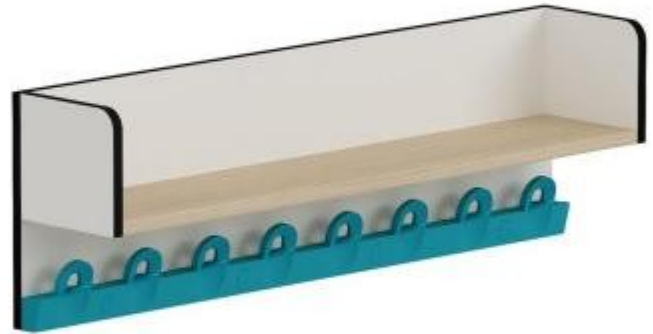
Image purement indicative

INFORMATIONS

- **Longueur mm** 1000.0000
- **Place** 8



HOLITY.COM



HOLITY.COM



HOLITY.COM



HOLITY.COM

Portemanteau avec étagère
h927_11

Place: 8